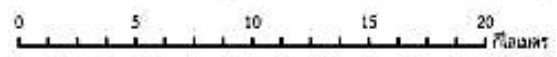
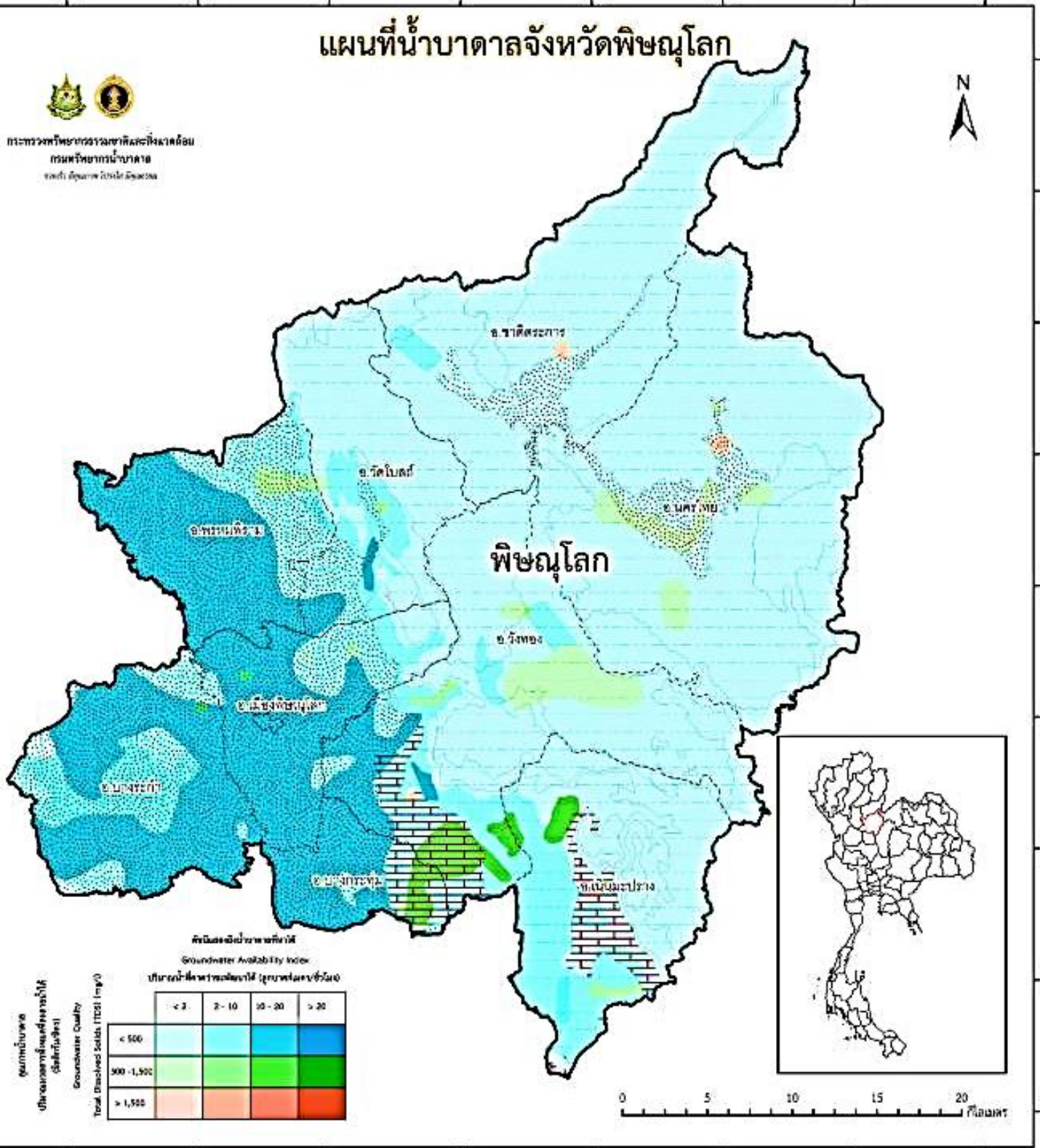


แผนที่น้ำบาดาลจังหวัดพิษณุโลก



กระทรวงทรัพยากรธรรมชาติและสิ่งแวดล้อม
กรมทรัพยากรน้ำบาดาล
เขตที่ ๕ พิษณุโลก (๕๖๖๒๖๖)



อธิบายสัญลักษณ์

- ชั้นหินใต้น้ำที่เป็นตะกอนกรวดทราย
- ชั้นหินใต้น้ำที่เป็นดินตะกอน
- ชั้นหินใต้น้ำเป็นคาร์บอนเนต
- ชั้นหินใต้น้ำที่เป็นอัคนีและหินแปร
- ขอบเขตจังหวัด
- ขอบเขตอำเภอ

อำเภอ	ปริมาณน้ำบาดาลต้นทุนที่สามารถนำมาใช้ได้
	(ล้าน ลบ.ม./ปี)
อำเภอชาติตระการ	110
อำเภอนครไทย	191
อำเภอเนินมะปราง	98
อำเภอบางกระพุ่ม	35
อำเภอบางระกำ	97

อำเภอ	ปริมาณน้ำบาดาลต้นทุนที่สามารถนำมาใช้ได้
	(ล้าน ลบ.ม./ปี)
อำเภอพรหมพิราม	83
อำเภอเมืองพิษณุโลก	71
อำเภอวังทอง	158
อำเภอวัดโบสถ์	85
รวม	929